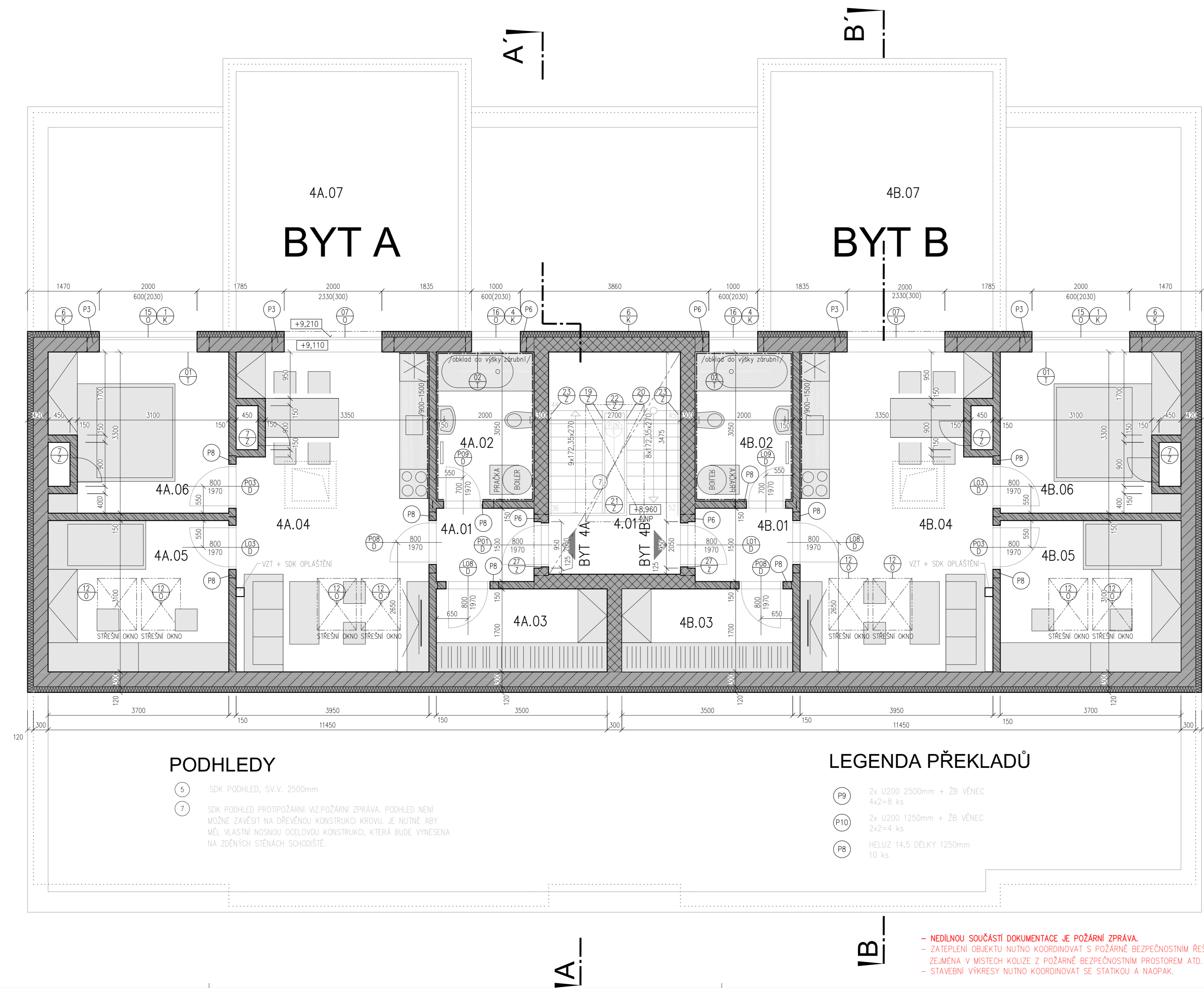


# PŮDORYS 4.NP



## PODHLÉDY

- 5 SKK PODHLÉD, SKV 2500mm
- 7 SKK PODHLÉD PROTIPOŽÁRNÍ VZ POŽÁRNÍ ZPRÁVA, PODHLÉD NENÍ MOŽNÉ ZAVĚSTI NA DŘEVĚNOU KONSTRUKCI KROUV. JE NUTNÉ ABY MĚL VLASTNÍ NOHOVOU OCELOVOU KONSTRUKCI, KTERÁ BUDE VYKRESLENA NA ZDĚNÝCH STĚNÁCH SCHODISŮ.

## LEGENDA PŘEKLADŮ

- P1 2x U200 2500mm + 2B VĚNEC 140x40 ks
- P10 2x U200 1250mm + 2B VĚNEC 240x4 ks
- P6 HELIÚZ 14,5 DÉLKY 1250mm 10 ks

- NEDÍLNOU SOUČÁSTÍ DOKUMENTACE JE POŽÁRNÍ ZPRÁVA.  
 - ZATEPLENÍ OBJEKTU NUTNO KOORDINOVAT S POŽÁRNĚ BEZPEČNOSTNÍM ŘEŠENÍM.  
 - ŽELMĚNA V MÍSTĚCH KOLÍZE Ž POŽÁRNĚ BEZPEČNOSTNÍM PROSTOŘEM A.T.D.  
 - STAVEBNÍ VÝKRESY NUTNO KOORDINOVAT SE STÁTKOŮ A NAOPAK.

## LEGENDA MÍSTNOSTÍ

č.m.	ÚČEL MÍSTNOSTI	FLOCHA m <sup>2</sup>	skloby	PODLAHA	OPRAVA STĚN	OPRAVA STROPU
4A.01	HALA	3,0	P6	LAMINOVÁ PODLAHA LAM. L1524, 140x30 mm	STUKOVÁ OMÍTKA MALBA BĚLÁ	STUKOVÁ OMÍTKA 140x250mm MALBA BĚLÁ
4A.02	KOUPELNA - WC	6,1	P8	KERAMICKÁ DLÁŽBA KER. 500x, 140x50 mm	KERAMICKÝ OBKLAD 100 VPSOČ JAR	STUKOVÁ OMÍTKA 140x250mm MALBA BĚLÁ
4A.03	SKLAD	5,9	P9	LAMINOVÁ PODLAHA LAM. L1524, 140x30 mm	MALBA BĚLÁ	STUKOVÁ OMÍTKA 140x250mm MALBA BĚLÁ
4A.04	OBÝVPOKJ + KUCHYŇ	25,2	P6	LAMINOVÁ PODLAHA LAM. L1524, 140x30 mm	STUKOVÁ OMÍTKA MALBA BĚLÁ	STUKOVÁ OMÍTKA 140x250mm MALBA BĚLÁ
4A.05	ČEŤSKÝ POKOJ	11,5	P6	LAMINOVÁ PODLAHA LAM. L1524, 140x30 mm	STUKOVÁ OMÍTKA MALBA BĚLÁ	STUKOVÁ OMÍTKA 140x250mm MALBA BĚLÁ
4A.06	LOŽNICE	11,5	P6	LAMINOVÁ PODLAHA LAM. L1524, 140x30 mm	STUKOVÁ OMÍTKA MALBA BĚLÁ	STUKOVÁ OMÍTKA 140x250mm MALBA BĚLÁ
4A.07	TERASA	24,2	P11	BETONOVÁ DLÁŽBA	-	-
CELKEM		87,4m <sup>2</sup>				

## BYT 4B 3+kk

č.m.	ÚČEL MÍSTNOSTI	FLOCHA m <sup>2</sup>	skloby	PODLAHA	OPRAVA STĚN	OPRAVA STROPU
4B.01	HALA	3,0	P6	LAMINOVÁ PODLAHA LAM. L1524, 140x30 mm	STUKOVÁ OMÍTKA MALBA BĚLÁ	STUKOVÁ OMÍTKA 140x250mm MALBA BĚLÁ
4B.02	KOUPELNA - WC	6,1	P8	KERAMICKÁ DLÁŽBA KER. 500x, 140x50 mm	KERAMICKÝ OBKLAD 100 VPSOČ JAR	STUKOVÁ OMÍTKA 140x250mm MALBA BĚLÁ
4B.03	SKLAD	5,9	P9	LAMINOVÁ PODLAHA LAM. L1524, 140x30 mm	MALBA BĚLÁ	STUKOVÁ OMÍTKA 140x250mm MALBA BĚLÁ
4B.04	OBÝVPOKJ + KUCHYŇ	25,2	P6	LAMINOVÁ PODLAHA LAM. L1524, 140x30 mm	STUKOVÁ OMÍTKA MALBA BĚLÁ	STUKOVÁ OMÍTKA 140x250mm MALBA BĚLÁ
4B.05	ČEŤSKÝ POKOJ	11,5	P6	LAMINOVÁ PODLAHA LAM. L1524, 140x30 mm	STUKOVÁ OMÍTKA MALBA BĚLÁ	STUKOVÁ OMÍTKA 140x250mm MALBA BĚLÁ
4B.06	LOŽNICE	11,5	P9	LAMINOVÁ PODLAHA LAM. L1524, 140x30 mm	STUKOVÁ OMÍTKA MALBA BĚLÁ	STUKOVÁ OMÍTKA 140x250mm MALBA BĚLÁ
4B.07	TERASA	24,2	P11	BETONOVÁ DLÁŽBA	-	-
CELKEM		87,4m <sup>2</sup>				

č.m.	ÚČEL MÍSTNOSTI	FLOCHA m <sup>2</sup>	skloby	PODLAHA	OPRAVA STĚN	OPRAVA STROPU
4.01	CHODBA 1	12,3	P7	KERAMICKÁ DLÁŽBA KER. 500x, 140x50 mm	STUKOVÁ OMÍTKA MALBA BĚLÁ	STUKOVÁ OMÍTKA 140x250mm MALBA BĚLÁ

## POZNÁMKA

POŽÁRNÍ ODVĚTRÁNÍ CHRÁNĚNÉ ÚNIKOVÉ CESTY.  
 SPECIFIKACE VZ. POŽÁRNÍ ZPRÁVA, MÍNUPLOCHA 20x2.  
 NÁHR. 10 TYPY KERAMIKOVÝCH - HR. REALIZACE SKK PODLEŽO JE MOŽNÉ, ŽE BUDĚ KE DŮMĚ SVŮPŠKÝ Z DŮVODŮ OSAZENÍ ROZVODŮ. NUTNĚ SKONTROLOVAT S AUTOREM PROJEKTU.  
 NUTNĚ KOORDINACE SE ČÁSTÍ ELEKTRO - HR. REALIZACE SKK PODLEŽO JE MOŽNÉ, ŽE BUDĚ KE DŮMĚ SVŮPŠKÝ Z DŮVODŮ OSAZENÍ ROZVODŮ. NUTNĚ SKONTROLOVAT S AUTOREM PROJEKTU.

## LEGENDA MATERIÁLŮ

- NOSENE ŽDVIH HELIÚZ P15 30 - BROUŠENÁ, ROZMĚR 247x300x249, PEVNOST 15 MPa, POVAHO - CELOPLOŠNĚ SYSTÉMOVĚ LEPILO
- NOSENE ŽDVIH HELIÚZ A60 30/33,3 - ROZMĚR 333x300x238, PEVNOST 20 MPa, POVAHO - MAC 5
- PŘÍKOVÉ ŽDVIH HELIÚZ 14 - BROUŠENÁ, ROZMĚR 497x140x249, PEVNOST 10 MPa, POVAHO - SYSTÉMOVĚ LEPILO
- KONTAKTNÍ ZATEPLOVAČÍ FASÁDNÍ SYSTÉM EPS-F TL 120mm

<b>- VESKERÉ ZMĚNY PROTI VÝKRESOVÉ DOKUMENTACI NUTNO KONZULTOVAT S AUTOREM PROJEKTU</b>	
ZPR. PROJEKTANT: Ing. Václav Křibáček	CCCGA S.T.O.
VÝKRESOVATEL: Jan Duřák, Ing. Jakub Růžička, Jan Holubek	číslo přílohy: M01 18/106
KONTROLOVATEL: Ing. Arch. Miroslav Korbela	624 00 Brno - Komín K22 04/18/01
INVESTOR: Karlov Kutná Hora s.r.o., Pod Kosiřem 73, 796 01 Prosláňov	
MĚŘÍTO STAVBY: 0800:40/1000:300/41	PRŮJ. STŘEDODŮSTKŮ
NÁZEV STAVBY: BYTOVÝ DŮM KARLOV - SO-05	
NÁZEV ČÁSTI: A1.1.1. HODNOTÍCÍ PRŮJEM VYKRESLENÉ ROZMĚRY	STUPĚŇ: MĚŘÍTKO: DPS
<b>PŮDORYS 4.NP</b>	<b>1:50</b>
20,000 = 226,45 m.n.m.b.p.v.	CELKOVÝ VÝMĚR: DATUM: PŘÍZVUK: 2017
	31701,31708,3177,31763,8,9
	FORMÁT: Bx A4